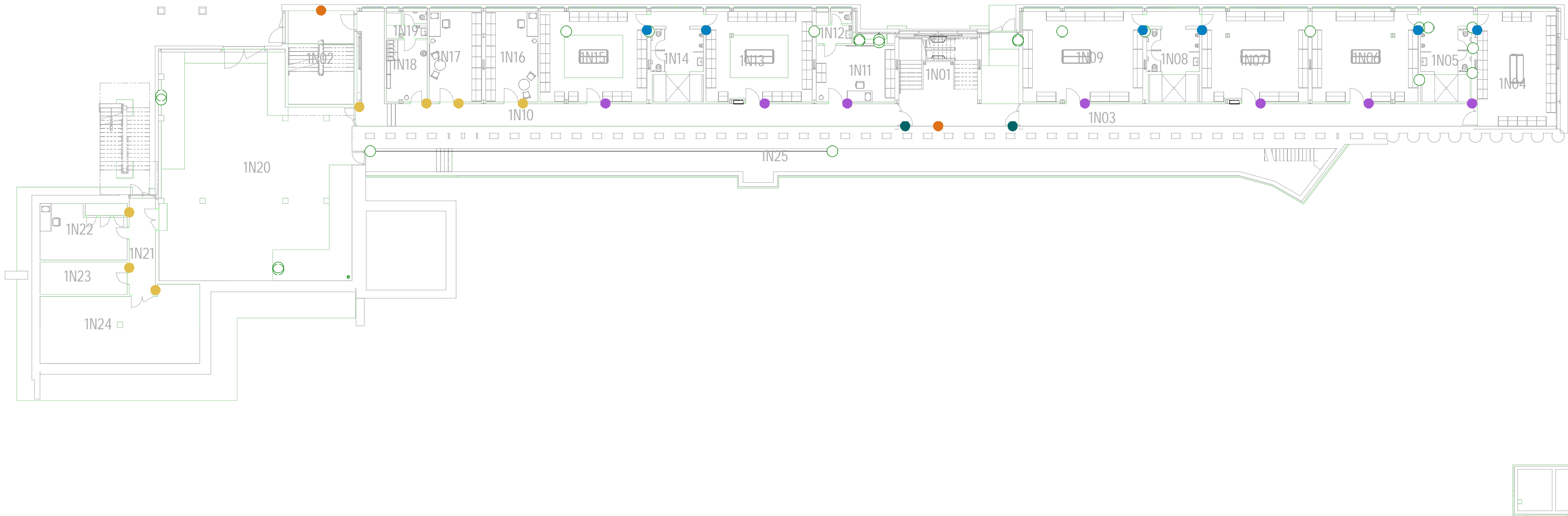



půdorys 1NP - orientační systém



Výkaz místností 1NP

Číslo	Název	Povrchová úprava stěny	Povrchová úprava podlahy
1	Místnost		
1N03	chodba	cementotřísková deska + uzavírací/transparentní nátěr, pohledové zdivo	kaučuková krytina
1N01	schodiště a vstup	cementotřísková deska + uzavírací/transparentní nátěr, pohledové zdivo	kaučuková krytina, karemká dlažba, čistící zóna
1N09	Šatna sportovci	cementotřísková deska + uzavírací/transparentní nátěr	kaučuková krytina
1N08	sociální zázemí hobby	cementotřísková deska + základní nátěr	keramická dlažba, kaučuková krytina
1N07	Šatna sportovci	cementotřísková deska + uzavírací/transparentní nátěr	kaučuková krytina
1N06	Šatna sportovci	cementotřísková deska + uzavírací/transparentní nátěr	kaučuková krytina
1N05	sociální zázemí sportovci	cementotřísková deska + základní nátěr	keramická dlažba, kaučuková krytina
1N04	Šatna sportovci	cementotřísková deska + uzavírací/transparentní nátěr, pohledové zdivo	kaučuková krytina
1N11	rozhodčí	cementotřísková deska + uzavírací/transparentní nátěr	kaučuková krytina
1N12	sociální zázemí rozhodčí	cementotřísková deska + základní nátěr	keramická dlažba, kaučuková krytina
1N13	Šatna sportovci	cementotřísková deska + uzavírací/transparentní nátěr	kaučuková krytina, textilní krytina
1N14	sociální zázemí sportovci	cementotřísková deska + základní nátěr	keramická dlažba, kaučuková krytina
1N15	Šatna sportovci	cementotřísková deska + uzavírací/transparentní nátěr	kaučuková krytina, textilní krytina
1N16	kancelář - trenéři	cementotřísková deska + uzavírací/transparentní nátěr	keramická dlažba
1N17	kancelář - trenéři	cementotřísková deska + uzavírací/transparentní nátěr	keramická dlažba
1N19	sociální zázemí úklid	cementotřísková deska + základní nátěr	keramická dlažba
1N18	sociální zázemí úklid	cementotřísková deska + základní nátěr	keramická dlažba
1N02	únikové schodiště	betonová stěrka	kaučuková krytina
1N10	chodba a vstup	cementotřísková deska + uzavírací/transparentní nátěr, pohledové zdivo	keramická dlažba, kaučuková krytina
1N25	průchodný kanál	betonová stěrka	epoxidový nátěr
1N20	strojovna chlazení odpadní teplo	cementotřísková deska + uzavírací/transparentní nátěr, betonová stěrka	epoxidová stěrka
1N21	chodba	cementotřísková deska + uzavírací/transparentní nátěr	epoxidová stěrka
1N22	velká technologie chlazení	cementotřísková deska + uzavírací/transparentní nátěr, betonová stěrka	epoxidová stěrka
1N23	rozvodna NN	cementotřísková deska + uzavírací/transparentní nátěr, betonová stěrka	epoxidová stěrka
1N24	provozní místnost/sklad	cementotřísková deska + uzavírací/transparentní nátěr, betonová stěrka	epoxidová stěrka

AUTORIZACE	1400348, Ing. Jiří Žák, F.Bílka 2236 Pelhřimov 39301, IP00			
	AS PROJECT CZ s.r.o.			
	ARCHITEKTURA, PROJEKCE, ENGINEERING, DODAVATELSKÁ ČINNOST A PRODEJ U PROSTŘEDNÍHO MLÝNA 128, 393 01 PELHŘIMOV, TEL.: 565 323 249, WWW.ASPROJECT.EU			
	HLAVNÍ ARCHITEKT	HLAVNÍ PROJEKTANT	ZODPOV. PROJEKTANT	VYPRACOVAL
	Buchta & Žák	Ing. Vladimír Žák jr.	Ing. Vladimír Žák jr.	Ing.arch. Martina Strnadová

REVI TALI ŽACE ZI MNÍ HO STADI ONU V TŘEBÍ ČI

INVESTOR:	Město Třebíč, Karlovo náměstí 104/55, 674 01 Třebíč, IČO 002 90 629	FORMÁT	
MÍSTO STAVBY:	parc.č. 2695, 2692, 7305, 150/1, k.ú. Třebíč Třebíč, Vysočina	DATUM	
CHARAKTER STAVBY:	stavební úpravy, přístavba, vestavba	STUPEŇ DOK.	DPS
ODDÍL:	D – dokumentace objektů D.01 – S01 - zimní stadion D.01.05 – Interiér a mobiliář	Č. ZAKÁZKY	
OBSAH:	Půdorys 1NP Orientační systém	MĚŘÍTKO:	ČÍS. VÝKRESU: D.01.05.15